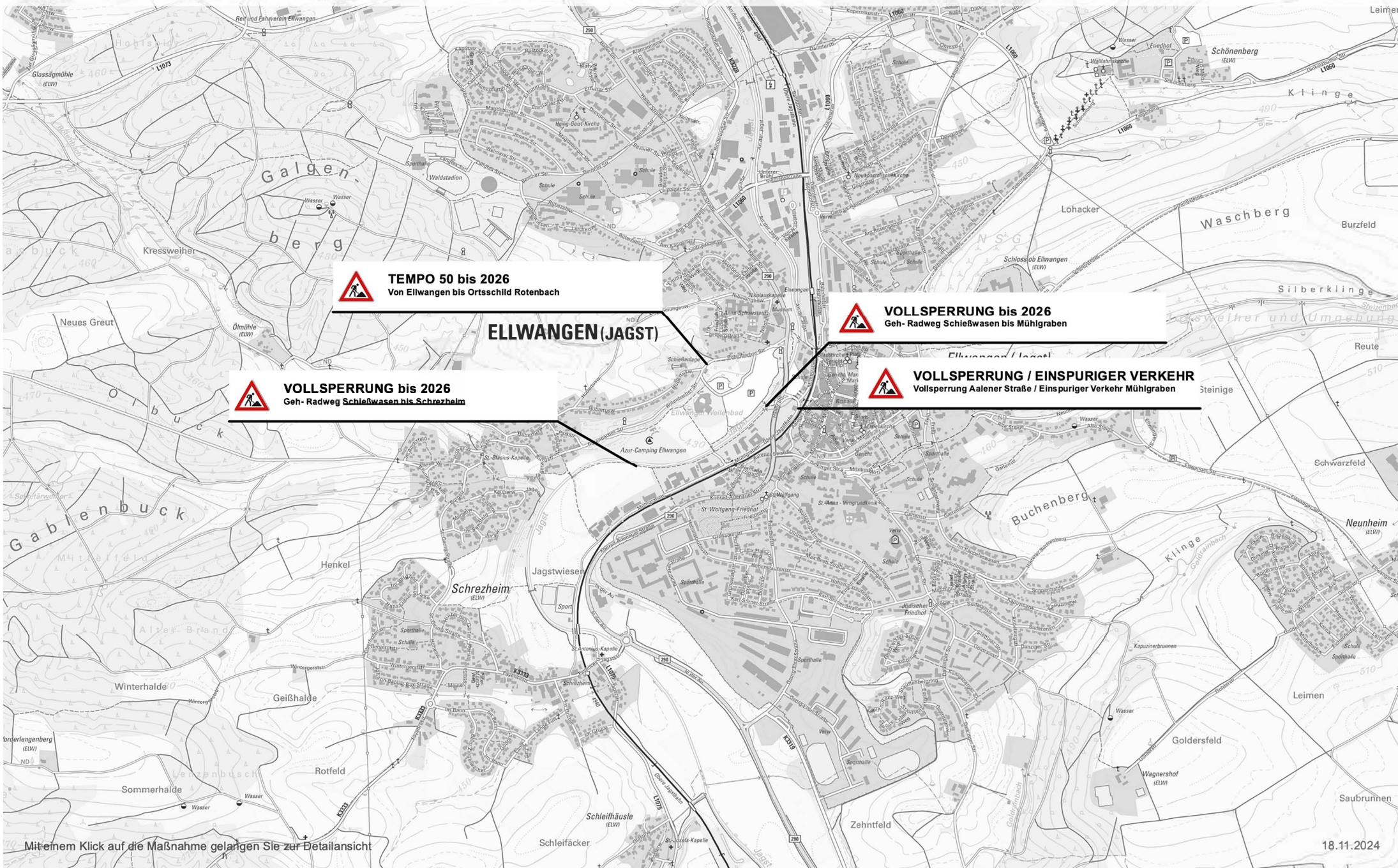


# ÜBERSICHT DER VERKEHRSRECHTLICHEN ANORDNUNGEN IM STADTBEREICH



Mit einem Klick auf die Maßnahme gelangen Sie zur Detailansicht



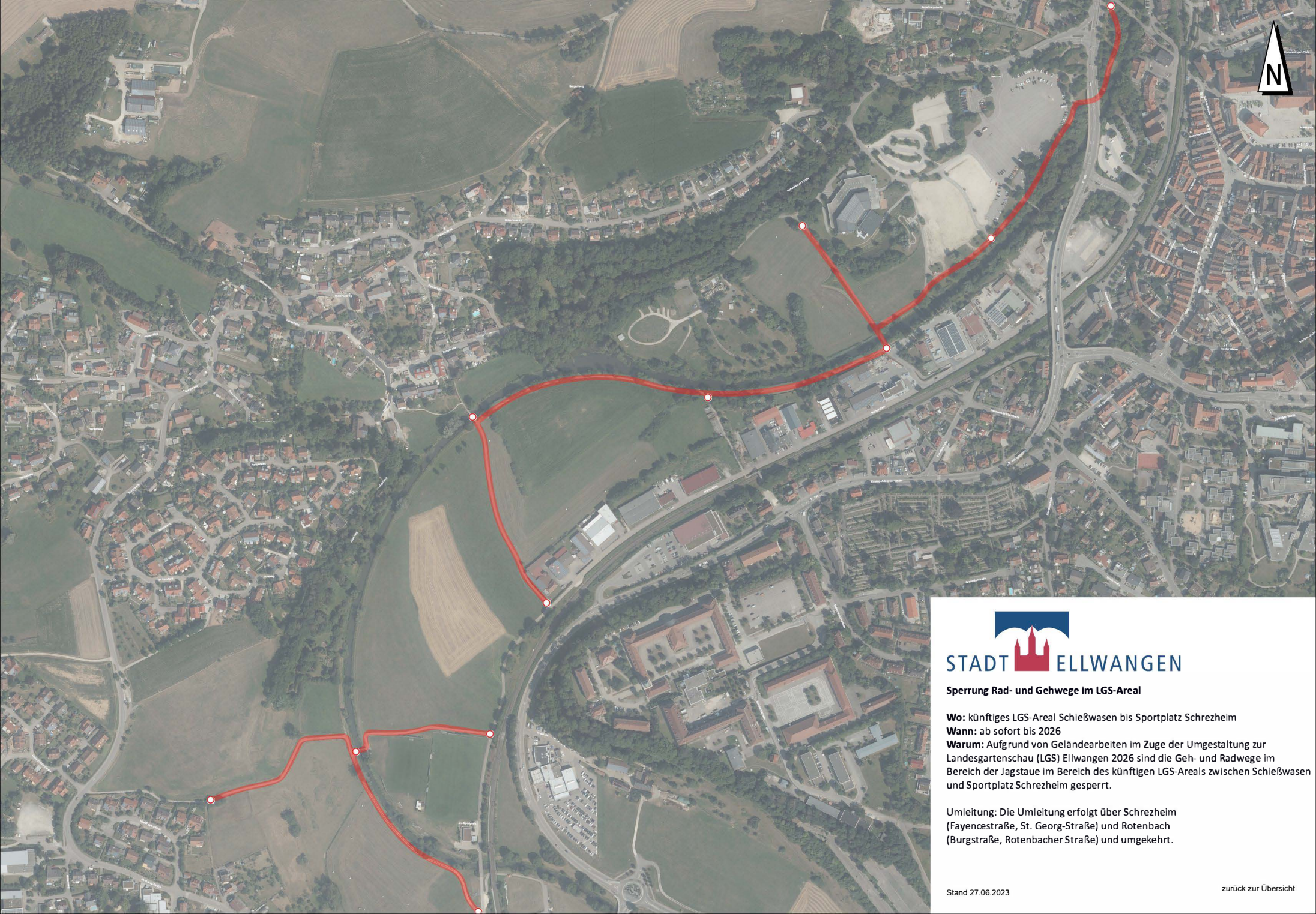
## STADT ELLWANGEN

### Sperrung Geh- und Radweg am Schießwasen und Mühlgraben

**Wo:** Die Plätze des Schießwasens und des ehemaligen Baubetriebshofs unter der Westtangente werden inklusive der umgehenden Rad- und Gehwege voll gesperrt.

**Wann:** 30.01.2023 bis 2026

**Warum:** Aufgrund der Geländegestaltung zur Landesgartenschau 2026 werden die Parkplätze auf dem Schießwasen und dem ehemaligen Baubetriebshof gesperrt. Die Firma Leonhard Weiss beginnt dort den Rückbau. Auch die anliegenden Geh- und Radwege müssen aus Sicherheitsgründen für die Baustellenzu- und -abfahrt gesperrt werden. Die Zufahrt zum Wellenbad bleibt erhalten, dort werden Parkplätze ersatzweise ausgewiesen. Die Sperrungen sind umfangreich beschildert.



STADT **ELLWANGEN**

**Sperrung Rad- und Gehwege im LGS-Areal**

**Wo:** künftiges LGS-Areal Schießwäsen bis Sportplatz Schrezheim

**Wann:** ab sofort bis 2026

**Warum:** Aufgrund von Geländearbeiten im Zuge der Umgestaltung zur Landesgartenschau (LGS) Ellwangen 2026 sind die Geh- und Radwege im Bereich der Jagstau im Bereich des künftigen LGS-Areals zwischen Schießwäsen und Sportplatz Schrezheim gesperrt.

**Umleitung:** Die Umleitung erfolgt über Schrezheim (Fayencestraße, St. Georg-Straße) und Rotenbach (Burgstraße, Rotenbacher Straße) und umgekehrt.



50

50

## STADT ELLWANGEN

### Geschwindigkeitsbegrenzung Rotenbacher Straße auf 50 km/h

**Wo:** Rotenbacher Straße von Ellwangen bis Ortsschild Rotenbach  
**Wann:** ab sofort bis 2026

**Warum:** Aufgrund der Baumaßnahmen zur Landesgartenschau 2026 muss die Rotenbacher Straße vermehrt als Ausweichstrecke für Fußgänger und Radfahrer benutzt werden. Zu deren zusätzlichem Schutz wird die zulässige Höchstgeschwindigkeit auf 50 km/h reduziert.



Einspuriger  
Verkehr

Mühlgraben

Aalener Straße



STADT HELLWANGEN

Sperrung Durchfahrt Aalener Straße / Einspuriger Verkehr Mühlgraben

**Wo:** Aalener Straße / Mühlgraben

**Wann:** Ab 09.09.2024 bis 31.07.2025

**Warum:** Die Arbeiten zur Querung Bachgasse, der Fuß- und Radwegüberführung über die Bahntrasse und Mühlgraben, beginnen und werden über die volle Zeitspanne andauern. Für die Arbeiten an den Fundamenten der Brücke, den Einhub der Brücke und den späteren Rückbau der Unterführung ist eine Vollsperrung in der Aalener Straße auf Höhe der Unterführung unvermeidlich. Im Mühlgraben wird der Verkehr über eine Ampelschaltung einspurig an der Baustelle vorbeigeführt.

**Umleitung:** Von Aalen her kann die Scheffelstraße bis zur Hirtengasse (Postfiliale) befahren werden (Verbot für Fahrzeuge über 3,5 t). Von Richtung Bahnhof wird die Einbahnstraßenregelung der Aalener Straße aufgehoben, sodass die Zufahrt bis zum Müller Markt möglich bleibt.