

LEGENDE

- Grenze des räumlichen Geltungsbereiches des geplanten Bebauungsplanes und örtliche Bauvorschriften (§ 9 Abs. 7 BauGB)
- Umgrenzung bestehender Bebauungsplan

STADT ELLWANGEN

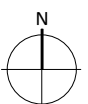
**Bebauungsplan mit Örtlichen Bauvorschriften
"Parkdeck Rindelbacher Straße"**

Abgrenzungsplan: M 1:500

Projekt: EL1914
Stand: 19.12.2019 Bearbeiter: IH

stadtlandingenieure

V:\EL1914\Pläne\Abgrenzungsplan.vwx



stadtlandingenieure GmbH
73479 Ellwangen
Wolfgangstraße 8
Telefon 07961 9881-0
Telefax 07961 9881-55
office@stadtlandingenieure.de
www.stadtlandingenieure.de